


Vida de ERMITAÑO

El galerista Miguel Alzueta encontró su refugio espiritual en un pueblo de la Cerdaña. Una cabaña con mucha madera, poca luz, antigüedades contadas pero efectivas y una apuesta firme por la austeridad casi monacal.

REALIZACIÓN INÉS SENTMENAT TEXTO FÉLIX SENTMENAT FOTOS PABLO ZULOAGA





EN EL SALÓN, DESDE LA IZDA.,
BUTACA DE MADERA DE ALTA
MONTAÑA SUIZA DEL SIGLO XIX,
SOFA AZUL CON TELA AÑOS
50 Y MANTA DE PELO, MESITA
FRANCESA DEL XVIII Y SILLÓN
FRANCÉS DE MADERA CON EL
ALMOHADÓN A CUADROS. EN LA
PARED, LOS CÍRCULOS DE METAL
SON BANDEJAS QUE SE USABAN
PARA HORNEAR EL PAN.
CÓMODA PINTADA ALSACIANA
DEL XVIII CON LÁMPARA BLANCA
ITALIANA DE LOS 60. EN PRIMER
TÉRMINO, LÁMPARA GRAS
FRANCESA AÑOS 30.



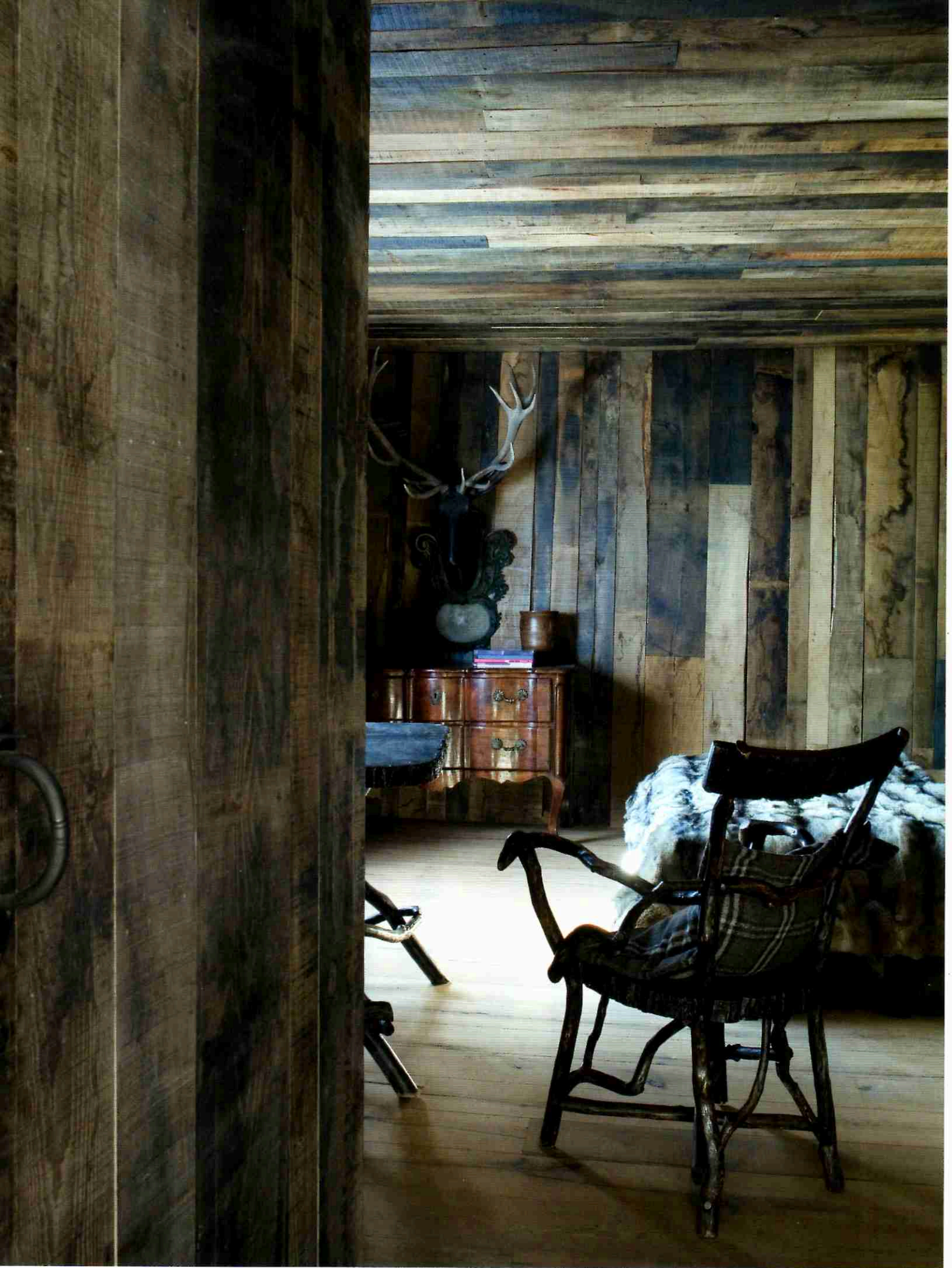
EN UN RINCÓN DEL
DORMITORIO, ESCRITORIO Y
BUTACA SUIZOS DEL SIGLO
XIX HECHOS CON TRONCOS
COLGADO, ÓLEO DEL XVIII.
EN LA OTRA PÁGINA: EN
UN RINCÓN DEL SALÓN,
PINTURA DEL BELGA LEÓN
DE SMET, UN RETRATO DE SU
MUJER, Y, DEBAJO, MESITA
SUECA DE MADERA, TODO
DE FINALES DEL XVIII.

EN LA COCINA, MESA Y SILLAS SUECAS DEL XIX, LÁMPARA DE LATÓN Y CONSOLA DE CAMPO CATALANA. EN LA OTRA PÁGINA: DESDE ARRIBA A LA IZDA., Y EN EL SENTIDO DE LAS AGUJAS DEL RELOJ, LA ENTRADA AL REFUGIO INVERNAL; EN EL SALÓN, SILLÓN FRANCÉS DE MADERA; EL BAÑO REVESTIDO DE GRESITE DE ORO CON BANCO DE MONTANA; Y EN LA BUHARDILLA, ESCULTURA DE COLORES DE MIQUEL MONT.



EN UNO DE LOS DORMITORIOS, CAMAS DESPLEGABLES QUE SE OCULTAN EN LA PARED CUANDO NO SE USAN, SILLA IRLANDESA DE CAMPO DEL IX Y CABEZA DE VENADO SUECA DE MADERA CON ASTAS AUTÉNTICAS. EN LA OTRA PÁGINA: ARRIBA, EN EL DESCANSILLO, ESTANTERÍA SUIZA DEL XVIII CON CUENCOS DE MADERA SUECOS Y CERÁMICAS POPULARES ITALIANAS; DEBAJO, EN LA ENTRADA, CUADRO DEL ARTISTA CATALÁN IGNASI ABALLI Y BUTACA SUECA DEL XVIII.





asemeja, como si hubiesen estado abí siempre”. M.A.

