

RELAX CO

LOS FINES DE SEMANA, DOS PAREJAS AMIGAS COMPARTEN

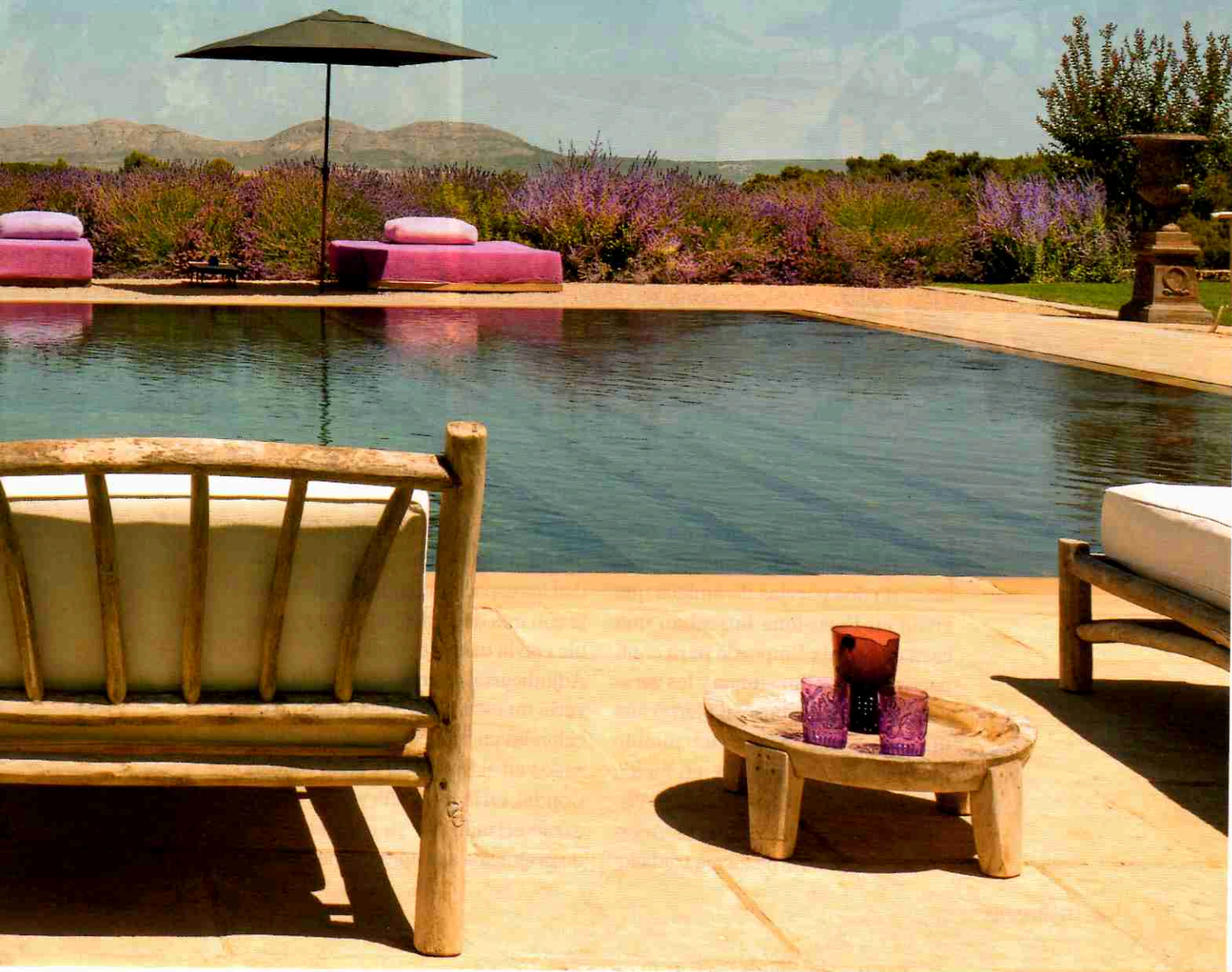
FOTOGRAFÍA: MONTSE GARRIGA ESTILISMO: GABY CONDE TEXTO: LIDIA TIRAPO



PISCINA de Astral Pool diseñada por Dalla Polvere, en cemento negro y piedra recuperada de una cantera de Siria. Hamacas, de Teklassic.

MPARTIDO

ESTA CASA DEL EMPORDÀ QUE REHABILITARON JUNTOS





UN CENADOR CON ROSAS Y BANCOS
DE HIERRO 'VINTAGE' APORTAN
ROMANTICISMO AL JARDÍN



La singular historia de esta rehabilitación comenzó cuando dos parejas de amigos que viven en Barcelona buscaban una casa en el Baix Empordà para compartir los fines de semana y los veranos. Tras mucho buscar, dieron con una en ruinas cerca del pueblo medieval de Peratallada, en medio del campo y con unas bucólicas vistas al macizo de les Gavarres. Acordaron recuperarla de forma tradicio-

nal, crear una distribución que permitiera compartir con comodidad los espacios comunes y arroparla con una decoración fresca y amable con la casa y con ellos.

Adjudicaron el encargo a Dalla Polvere, un estudio de decoración barcelonés con proyectos atípicos realizados en el Empordà y en la Ciudad Condal, en la montaña y en la playa, caracterizado por su absoluta falta de prejuicios a la hora de mezclar →



BANCO de hierro y cesta, del estudio Dalla Polvere.

PÉRGOLA de hierro diseño de Dalla Polvere, y lámpara, mesas, sillas y mantel de lino antiguo, del mismo estudio.

FACHADA rehabilitada por el constructor Antonio Aneas bajo la dirección de Dalla Polvere, en piedra y con tejas recuperadas. Los maceteros proceden de Carina Casanovas.



UN MIX 'BOHO CHIC' REINA EN EL PORCHE, CON PIEZAS ÚNICAS, RÚTICAS, REICLADAS, ANTIGUAS...



antigüedades, piezas *vintage* y actuales y crear ambientes auténticos y desenfadados. “Nos encanta su estilo alegre y natural —dice una de las propietarias—. Además, queríamos que un solo equipo gestionara la rehabilitación y el proyecto de interiorismo, y ellas reunían todos los requisitos”. Con *ellas* se refiere a Mónica Colominas y a Patrizia Casarini —la primera procedente del mundo del diseño gráfico y la publi-

cidad y la segunda del diseño de moda—, las dos creadoras de Dalla Polvere, nombre que remite a su pasión por rescatar del olvido muebles y tejidos antiguos. “Para que los dos matrimonios compartieran la casa de una sola planta —explica Mónica— abrimos dos entradas independientes en los laterales, como acceso a los espacios privados, y otra que lleva a la gran zona central compartida con el salón, el comedor y →



PORCHE de obra con techo de cañizo y cubierta de ramas de pino diseño de Dalla Polvere. Los cojines de esparto y las lámparas son del mismo estudio, y el espejo sol procede de un anticuario. **SOFÁS** con tablas de madera, de Sluiz Ibiza. **CORTINAS** con estampado de flores, de La Maison. **BANDEJA** antigua, de Dalla Polvere, y juego de café y termo, de Zara Home.

LA AUSTERIDAD DEL CEMENTO Y LA
MADERA REALZAN LOS SOFÁS DE
FLORES, LAS ANTIGÜEDADES Y LAS
PIEZAS DE LÍNEAS ORGÁNICAS





LA CHIMENEA y el suelo, de cemento, y el techo con vigas son diseño de Dalla Polvere. Lo mismo que los sofás, las lámparas, los candelabros y las mesas. Bancos con estructura de troncos, tapizados con lino de Lorenzo Castillo. Alfombras, de Corium Casa.



LA GRAN ZONA COMPARTIDA (SALÓN,
COMEDOR Y COCINA CON OFFICE)
PERMITE REUNIONES NUMEROSAS



la cocina con *office*. Y para que la compartieran con comodidad —añade— aprovechamos sus 500 m² diseñando grandes espacios abiertos con diversos rincones de ocio, como en el exterior, con un cenador de hierro y un camino perimetral de cemento con bancos también de hierro”. El porche y la piscina nuevos, de tamaño XL para albergar a las dos parejas y a sus amigos, armonizan con la fachada, rehabilitada con piedra y

tejas recuperadas, gracias a sus formas sencillas y sus materiales naturales (vigas y losetas de piedra procedentes de derribos, cemento, cañizo). Fueron realizados bajo la dirección de las decoradoras por el constructor Antonio Aneas, “gran conocedor de la arquitectura ampurdanesa —explica Mónica, y señala—: Los operarios y artesanos que intervinieron en la obra son de la comarca y conocen las técnicas locales”. →



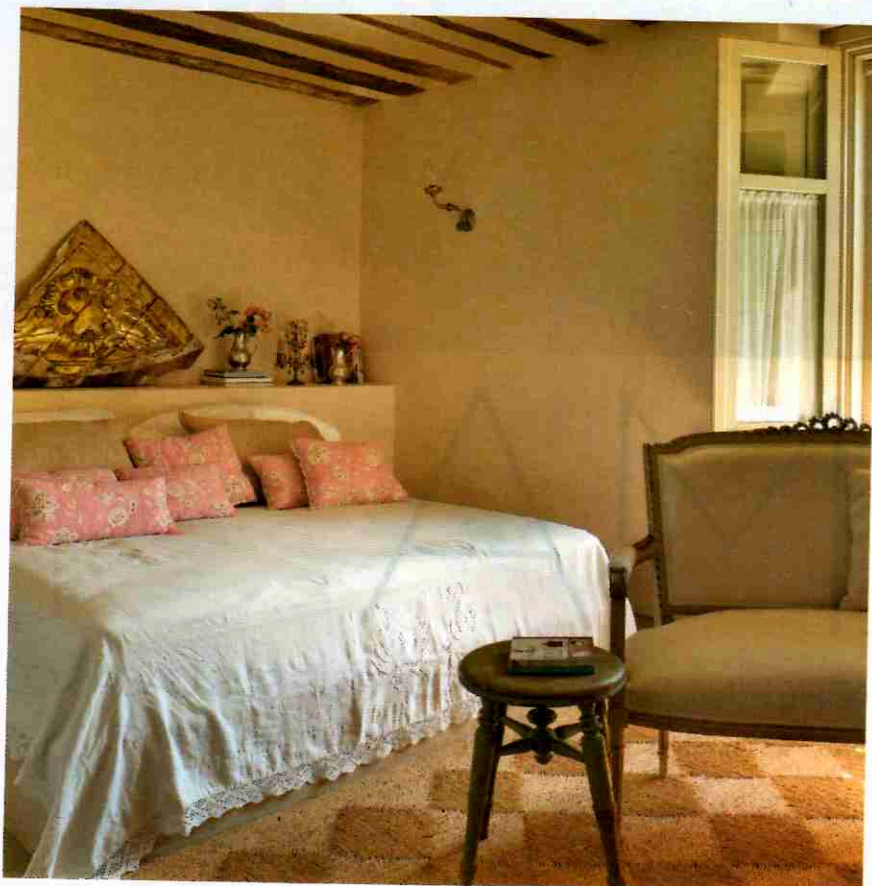
MESA DEL 'OFFICE', de Sluiz Ibiza. Lámpara, cojines, mantel de lino, paneras y cestas, de Dalla Polvere. **COMEDOR** con mesas de Galería Miquel Alzueta y sillas y manteles de lino de Dalla Polvere. **BOTELLAS** compradas en La Bisbal de l'Empordà y bandeja de Dalla Polvere. **PILETA** hecha con un tronco y cocina diseño de Dalla Polvere. Grifos, de Otranto.

LA RUSTICIDAD DE LOS TECHOS DE
HORMIGÓN Y VIGAS CONTRASTA CON
LA SOFISTICACIÓN DE LAS TALLAS
DORADAS Y LAS ANTIGÜEDADES



LA BAÑERA CON PATAS Y EL ESPEJO
DE PARED ANTIGUOS CREAN
UN RINCÓN MUY ROMÁNTICO

En el interior reina la mezcla de materiales fríos y cálidos: fríos y funcionales en los revestimientos (cemento, hormigón y hierro), y cálidos en los tejidos de lino antiguos desgastados y en la madera de los muebles *vintage* de los años 60 y 70. También las antigüedades francesas, italianas y belgas de los siglos XVIII y XIX —especialidad de Dalla Polvere— y algunas de las piezas salidas del “horno” del estudio, como la piletta de cocina esculpida en un tronco o las lámparas hechas con antiguas bocinas de gramófono, aportan sensación de calidez. Sus pátinas originales y su aire rústico los subrayan la pintura a la cal de Cati Alós, otra especialista de la zona. Con sentido y sensibilidad, casi todo es posible. ■



CABECERO realizado por Dalla Polvere con una talla antigua de Iglesia. Lámparas, mesitas de noche y butacas del s. XVIII de su *showroom*. **BAÑERA** recuperada, de Otranto, y lámpara y espejo, de Dalla Polvere. **CUBRECAMA** de lino antiguo, talla dorada procedente de una iglesia, banco tapizada en lino y taburete de Dalla Polvere. Alfombra de sisal comprada en La Bisbal de l'Empordà.